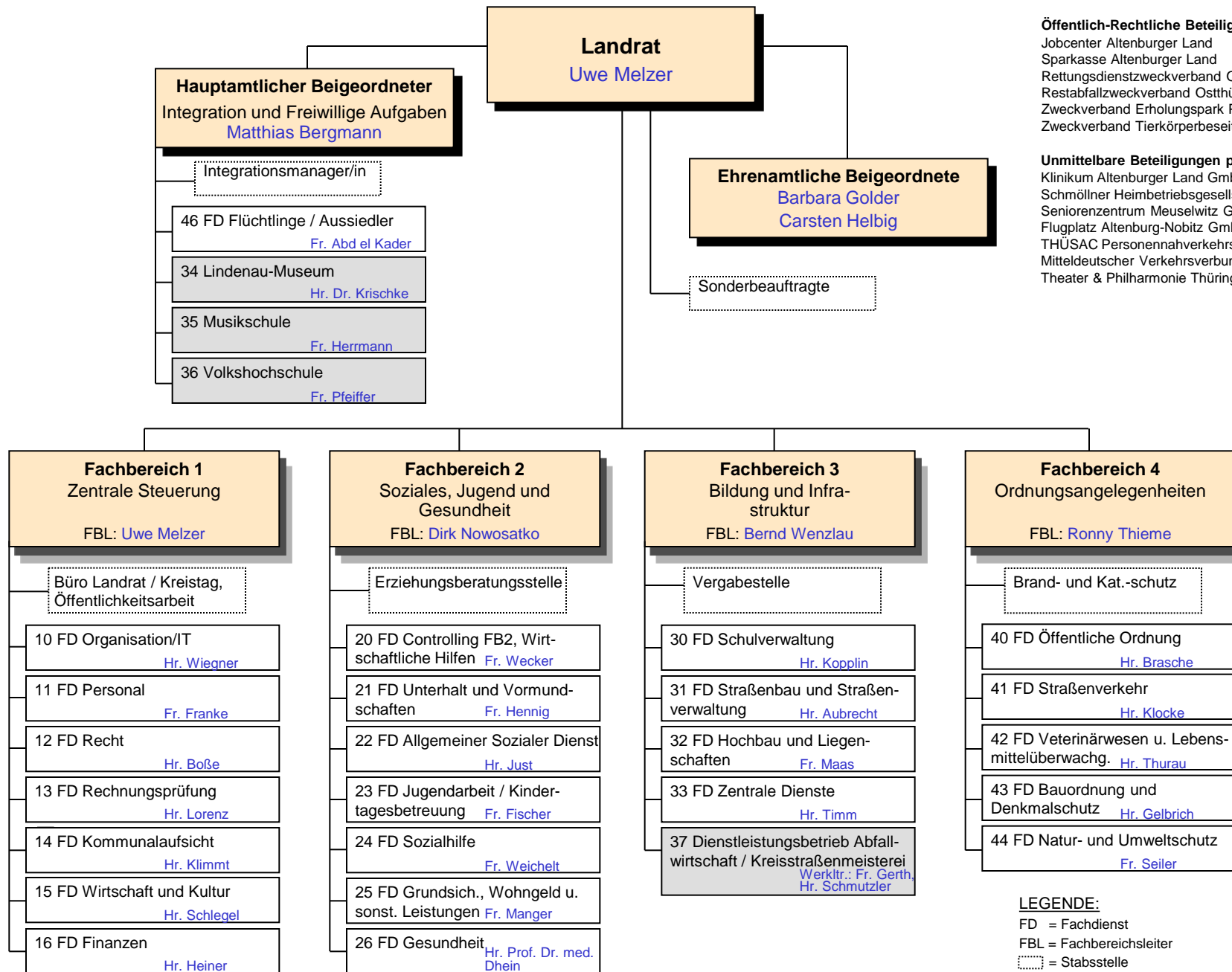


# Organigramm des Landratsamtes Altenburger Land

Stand: 10.09.2018



## Öffentlich-Rechtliche Beteiligungen:

Jobcenter Altenburger Land  
Sparkasse Altenburger Land  
Rettungsdienstzweckverband Ostthüringen  
Restabfallzweckverband Ostthüringen  
Zweckverband Erholungspark Panna  
Zweckverband Tierkörperbeseitigung Thüringen

## Unmittelbare Beteiligungen privater Rechtsform:

Klinikum Altenburger Land GmbH  
Schmöllner Heimbetriebesgesellschaft mbH  
Seniorenzentrum Meuselwitz GmbH  
Flugplatz Altenburg-Nobitz GmbH  
THUSAC Personennahverkehrsgesellschaft  
Mitteldeutscher Verkehrsverbund GmbH  
Theater & Philharmonie Thüringen GmbH

## LEGENDE:

FD = Fachdienst

FBL = Fachbereichsleiter

☐ = Stabsstelle

▒ = Einrichtung des Landkreises