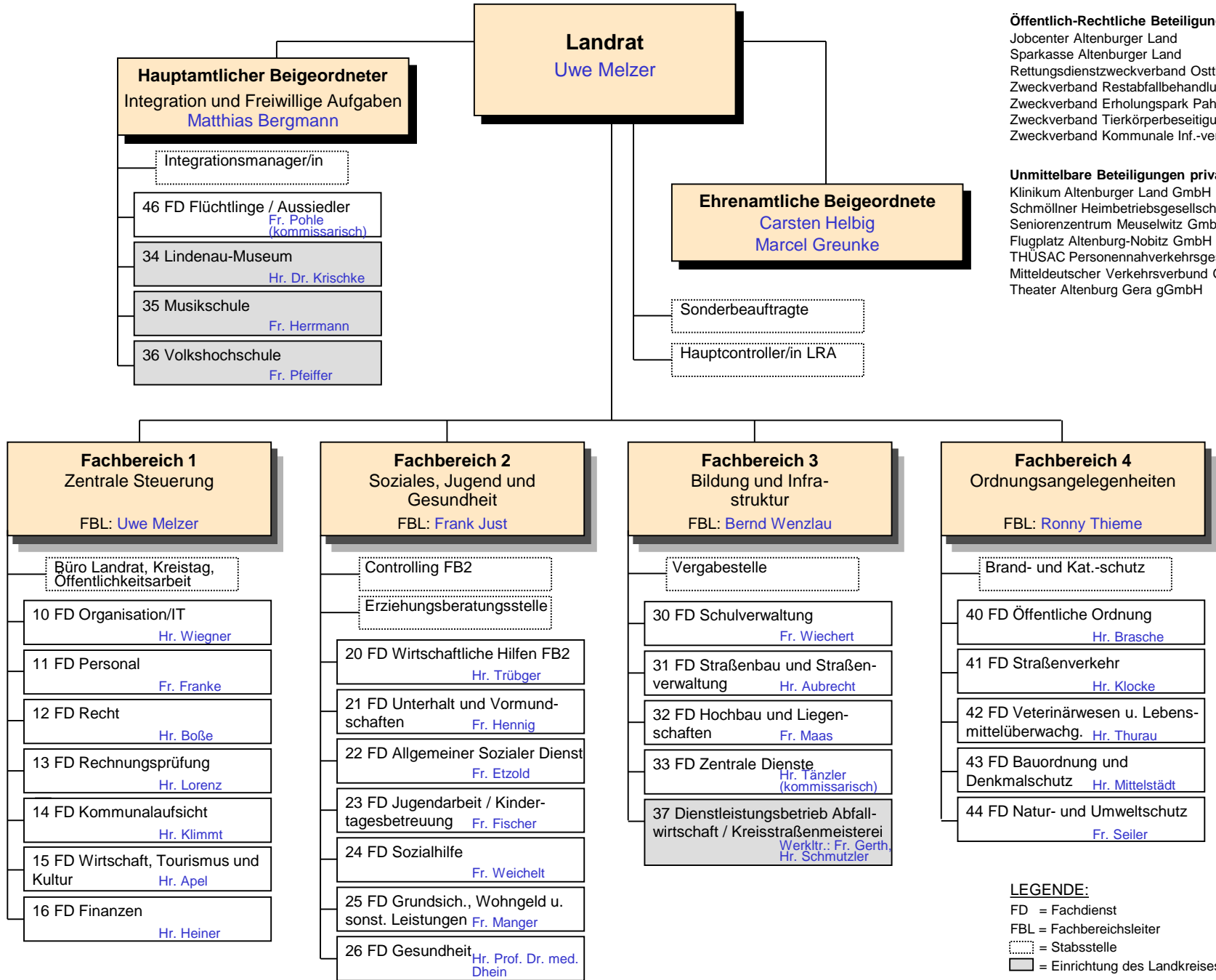


Organigramm des Landratsamtes Altenburger Land

Stand: 01.01.2022



Öffentlich-Rechtliche Beteiligungen:
 Jobcenter Altenburger Land
 Sparkasse Altenburger Land
 Rettungsdienstzweckverband Ostthüringen
 Zweckverband Restabfallbehandlung Ostthüringen
 Zweckverband Erholungspark Panna
 Zweckverband Tierkörperbeseitigung Thüringen
 Zweckverband Kommunale Inf.-verarbeitung Sachsen

Unmittelbare Beteiligungen privater Rechtsform:
 Klinikum Altenburger Land GmbH
 Schmöllner Heimbetriebsgesellschaft mbH
 Seniorenzentrum Meuselwitz GmbH
 Flugplatz Altenburg-Nobitz GmbH
 THUSAC Personennahverkehrsgesellschaft mbH
 Mitteldeutscher Verkehrsverbund GmbH
 Theater Altenburg Gera gGmbH

LEGENDE:
 FD = Fachdienst
 FBL = Fachbereichsleiter
 [gestrichelt] = Stabsstelle
 [schattiert] = Einrichtung des Landkreises